



DEBUTANTS

COURS PRATIQUE N° 3

Samedi 04 Mai 2013

Température ~ 24 °

Vent calme

1 ACCUEIL : 20

Personnes présentes .

- Le covoiturage, fait son « chemin », merci pour vos efforts.
- Le rendez-vous est toujours fixé à 13H 45 sur la place de l'église de Reignier.
- Tous les débutants sont d'accord pour la mise en commun du trombinoscope avec leurs coordonnées.

2 SYNTHÈSE DU COURS PRATIQUE N°2.

Synthèse orale sous forme de Questions/Réponses.



3 ENONCES DES OBJECTIFS ET DES ACTIVITES DU COURS (N°3) D'AUJOURD'HUI.

- Recherche (et marquage) d'une reine dans une colonie
- Vérifier le développement du couvain
- Agrandir l'espace si besoin
- Repositionner les cadres
- Mettre une hausse sur les colonies fortes prévues pour la production de miel
- Contrôle varroas



- * Prévoir les premiers essaims artificiels ?
- * Création d'essaims artificiels pour peupler les ruches du rucher école
- L'observation de l'activité au trou de vol et autres indices permettant d'estimer l'état sanitaire et de "bien-être" de la colonie.

4 LES ACTIVITES PRATIQUES

- Beau temps, en route vers les ruches.

Répartition des élèves en 3 ateliers de 6 personnes.

Les ruches et nucléis sont partagés en trois lots identiques pour harmoniser le travail des élèves.

- Le 1^{er} atelier est conduit par Mmes Bovagne et Michelet,
- Le 2^{ème} atelier est conduit par Mr Paviat,
- Le 3^{ème} atelier est conduit par Mr Détraz.

Les élèves ont pu manipuler les cadres, observer les habitants de la ruche, découvrir les alvéoles et ont été capable en présence de :

→ la fiche individuelle de la ruche, modifier et compléter toutes les informations recueillies et les opérations réalisées qui constituent une photographie à l'instant T et T+1... de l'état de la colonie après la visite.

Il ont restitué leur connaissances en identifiant eux-mêmes :

- 1 Les habitants de la ruche :
- 2 Les différents stades du couvain :
- 3 Les réserves stockées ...



Grâce à ces observations, les élèves ont été capables en autonomie de :

Vérifier la présence de la reine et du couvain d'ouvrières, preuve de sa fécondité

Estimer la surface totale de couvain pour une comparaison avec les autres colonies

S'assurer du bon état sanitaire du couvain et des abeilles

Quantifier le volume des provisions de miel et de pollen

Remplacer 1 ou 2 vieux rayons par des cadres battis / ou cire gaufrées

Confiner la colonie dans le volume qu'elle peut utilement occuper, par la pose de partitions

Pratiquer quelques opérations de nettoyage

Noter sur la fiche individuelle de la ruche, toutes les informations complémentaires recueillies et les opérations réalisées constituant une photographie à l'instant T de l'état de la colonie après la nouvelle visite.



4 Cours : REUNION DE COLONIES :

Si lors d'une visite, une colonie nous semble poser problème (pas de reine ou pas de couvain) ou population faible, il ne faut pas la laisser dépérir mas la réunir à une colonie plus forte.

Méthode de réunion dite de '**la réunion au parfum**'.

Cette méthode, comparée à la méthode du '**papier journal**' est plus longue mais se pratique en une seule opération.

Elle impose également (retour des butineuses) que les deux colonies soient côte à côte.

Matériel : une **ruche receveuse** (la + forte), une **ruche faible** (comme dans notre cas), un **petit pulvérisateur** (1L), un **parfum puissant**, menthe, anis en sirop (du commerce alimentaire) un verre par litre d'eau ou **essence** d'eucalyptus, lavande.... (quelques gouttes).

Il faut impérativement que les deux côtés de chaque cadre soient **aspergés** (brouillard) ainsi que toutes les abeilles qui sont contre les parois et à l'entrée, ce qui évite toute bataille.



La colonie faible à introduire ne doit **pas comporter de reine**, de préférence, ce qui est notre cas.

De plus, il est préférable de bien secouer les cadres afin de **désorienter**, voire stresser les abeilles, ce qui **limite** l'agressivité.

5 CONCLUSIONS.

→ Les deux objectifs annoncés :

* Prévoir les premiers essaïms artificiels ?

* Création d'essaïms artificiels pour peupler les ruches du rucher

N'ont pu-êtres réalisés faute de colonies fortes, ils sont donc reportés...

Par contre nous avons procédé à la fin de la mise en place des essaïms issus des nucléis d'Arthaz en ruchettes 6 cadres en enlevant les hausses et 1/2 cadres de hausses laissés car la totalité du couvain (3 semaines) était éclos et il fallait contraindre les abeilles à redescendre dans un volume plus restreint afin de réchauffer la colonie et stimuler davantage la reine.

De plus, sur une ruche de bonne lignée nous avons récupéré une cellule de reine que nous avons introduit dans une ruchette 'miniplus' avec des jeunes abeille pour provoquer la naissance d'une reine et pourquoi pas un nouvel essaïm ?

Pour éviter la désertion, Mr Pavia a emporté la ruchette 'miniplus' dans son rucher et nous la rapportera samedi. Suspens... Suspens... Suspens !!!

6 QUESTIONS / REPONSES...

- LE COURS SE TERMINE A 16 h. 30.

Prochain cours (N°4) le 11 Mai à 14H. au rucher école de Moussy
SALUTATIONS

Pour les formateurs : R. DETRAZ

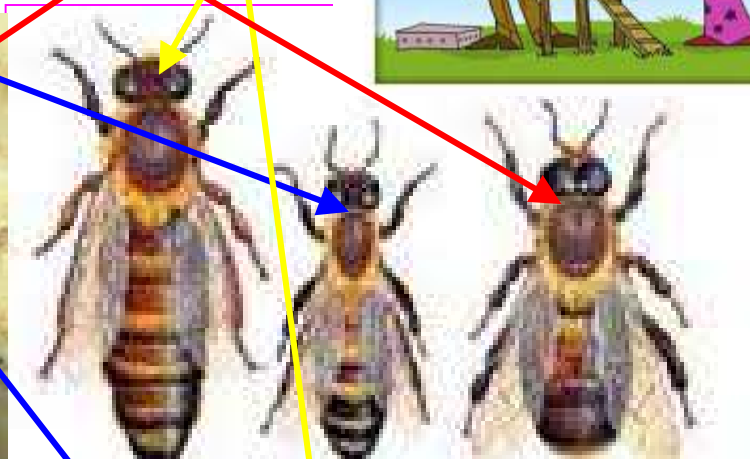
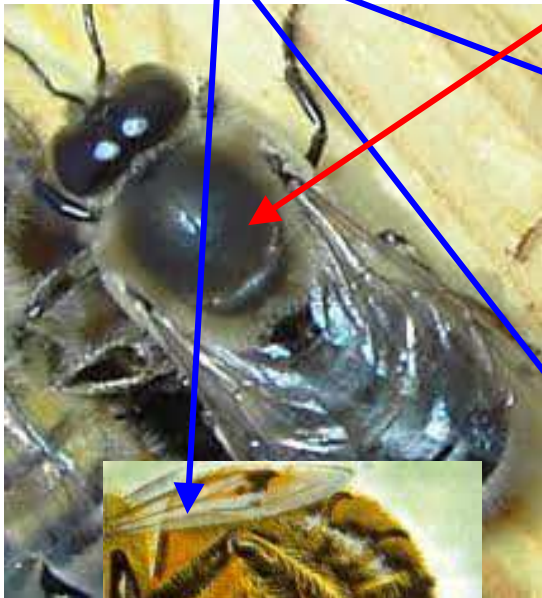


Éléments de réponses aux questions de la semaine dernière par **Happy-c'est-tout**

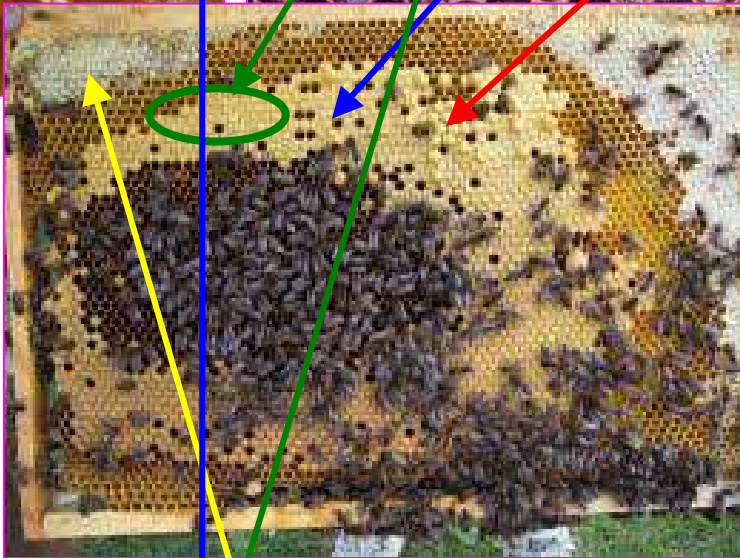
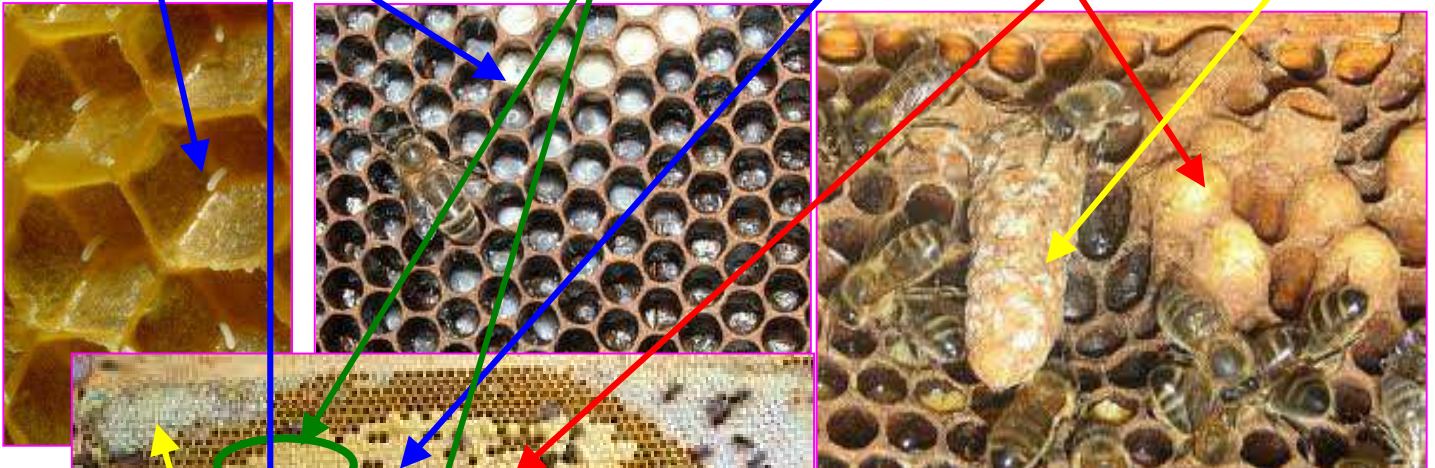
Les questions : sur les photos ci-dessous

1 Identifier les habitants de la ruche :

abeilles (femelles) faux bourdons (males) reine.



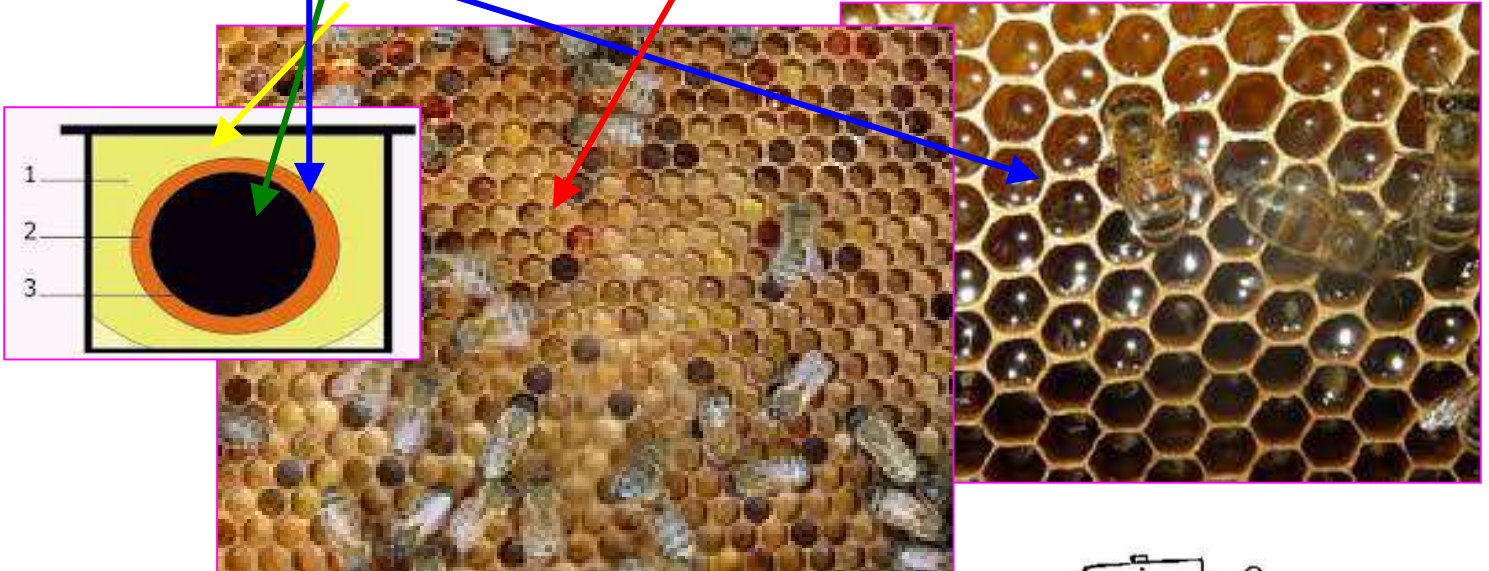
œufs, larves +/- âgées, couvain operculé, couvain femelles et couvain males, cellule de reine.



Tu viens plus aux soirées ?



3 Identifier les réserves stockées dans les alvéoles : miel operculé, nectar frais, pollen ou pain d'abeilles...



Happy-curieuse veut encore et toujours en savoir plus...

Les questions :

1 pourquoi doit-on nettoyer (désinfecter) le fond des ruches ?

2 Pourquoi pose-t-on des hausses sur les ruches ?

1^{er} Mai ou pas...
Faut toujours bosser !

3 Qu'est-ce qu'un couvain compact nous apprend sur la ruche ?

4 Qu'est-ce qu'un couvain clairsemé nous apprend sur la ruche ?

5 Dans ce cas, que faut-il faire ?



6 Que peut-on dire sur l'odeur qui se dégage à l'ouverture d'une ruche ?

7 Sur la planche d'envol, si on observe des butineuses qui rentrent du pollen est-ce bon ou mauvais signe ? Pourquoi ?

8 Pour procéder à la visite d'un ruche, quels matériels sont : → indispensables → recommandés ?

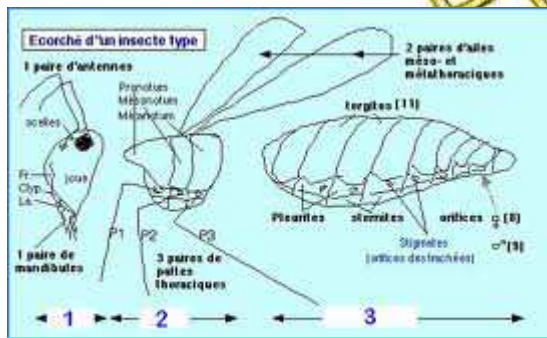
9 Que faire avec une colonie faible ? Pourquoi ?

T'as le bon plan ?

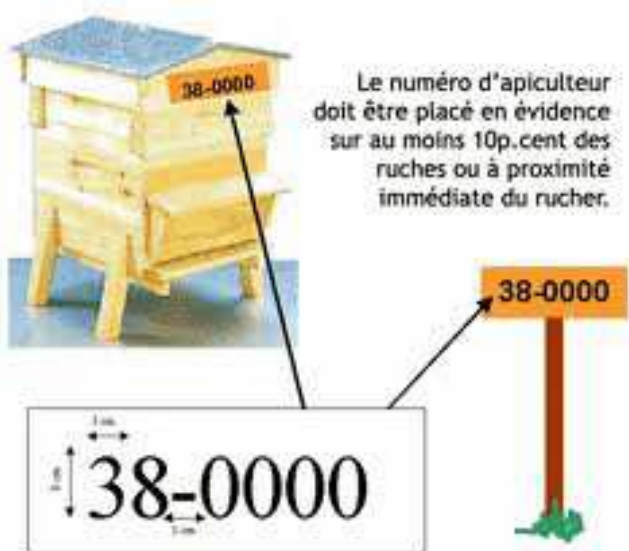
10 Est-ce important de posséder du matériel standard (ruches) ? Pourquoi ?



11 Est-il nécessaire de déclarer sa/ses ruches et d'identifier son rucher ? pourquoi ?



Vous avez peu de moyens ? Pas de problème, pensez à l'abeille en Kit !



Le numéro d'apiculteur doit être placé en évidence sur au moins 10p.cent des ruches ou à proximité immédiate du rucher.

